

# nos options proposées

année scolaire 2013-2014

niveau

3<sup>e</sup>

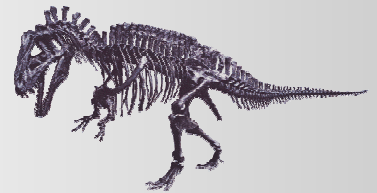
Ces options s'inscrivent dans les programmes officiels, donnent droit à des évaluations et nécessitent de l'assiduité.

## ▶ sciences



L'option Sciences est proposée à tous les élèves de 3ème volontaires ; le nombre de places étant limité à 20 élèves. Ses objectifs sont l'acquisition d'une solide culture scientifique, le renforcement des compétences expérimentales, la découverte des métiers des sciences et des ressources locales. Une heure par semaine. Les élèves participent à un atelier basé sur l'expérimentation, la modélisation et l'utilisation de logiciels informatiques. Des thèmes variés sont abordés comme la recherche en génétique, la police scientifique, l'astronomie...

Une visite des laboratoires du Génopole est organisée pendant la Fête de la Science et deux sorties, au Museum National d'Histoire Naturelle et à la Cité des Sciences et de l'Industrie sont prévues.



Un enseignant de SVT



1h / semaine



## ▶ les Arts dans la ville



Le but est de découvrir les différentes formes d'expression artistique dans le cadre de la ville en général et plus particulièrement à Evry en allant à la découverte d'œuvres, de lieux et de personnes. Les élèves pourront ainsi découvrir et interagir avec leur ville au cours de visites, de balades urbaines et de rencontres d'artistes.

L'outil numérique sera largement utilisé afin de faire des productions diverses : prises de vue, prises de son, travaux d'écriture divers. Afin de nous aider dans ce travail d'analyse et de création, les associations " *Mémoire de la Ville Nouvelle* " et " *Préfigurations.com* " seront nos partenaires.

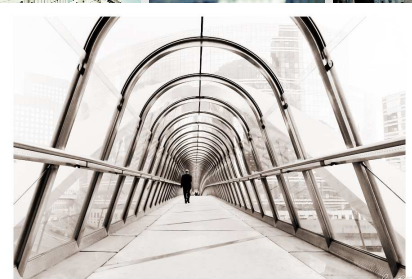
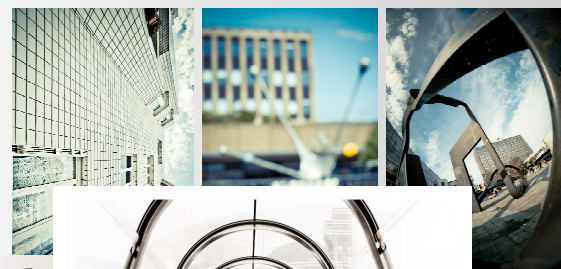
Cette option est une manière de s'approprier plus facilement les compétences requises pour l'épreuve d'oral d'histoire des Arts en fin d'année de 3ème, l'une des épreuves du Diplôme National du Brevet.



Un enseignant d'histoire géographie  
Un enseignant de technologie



2h / quinzaine



collège Galilée  
10 place des Fédérés - 91000 EVRY

